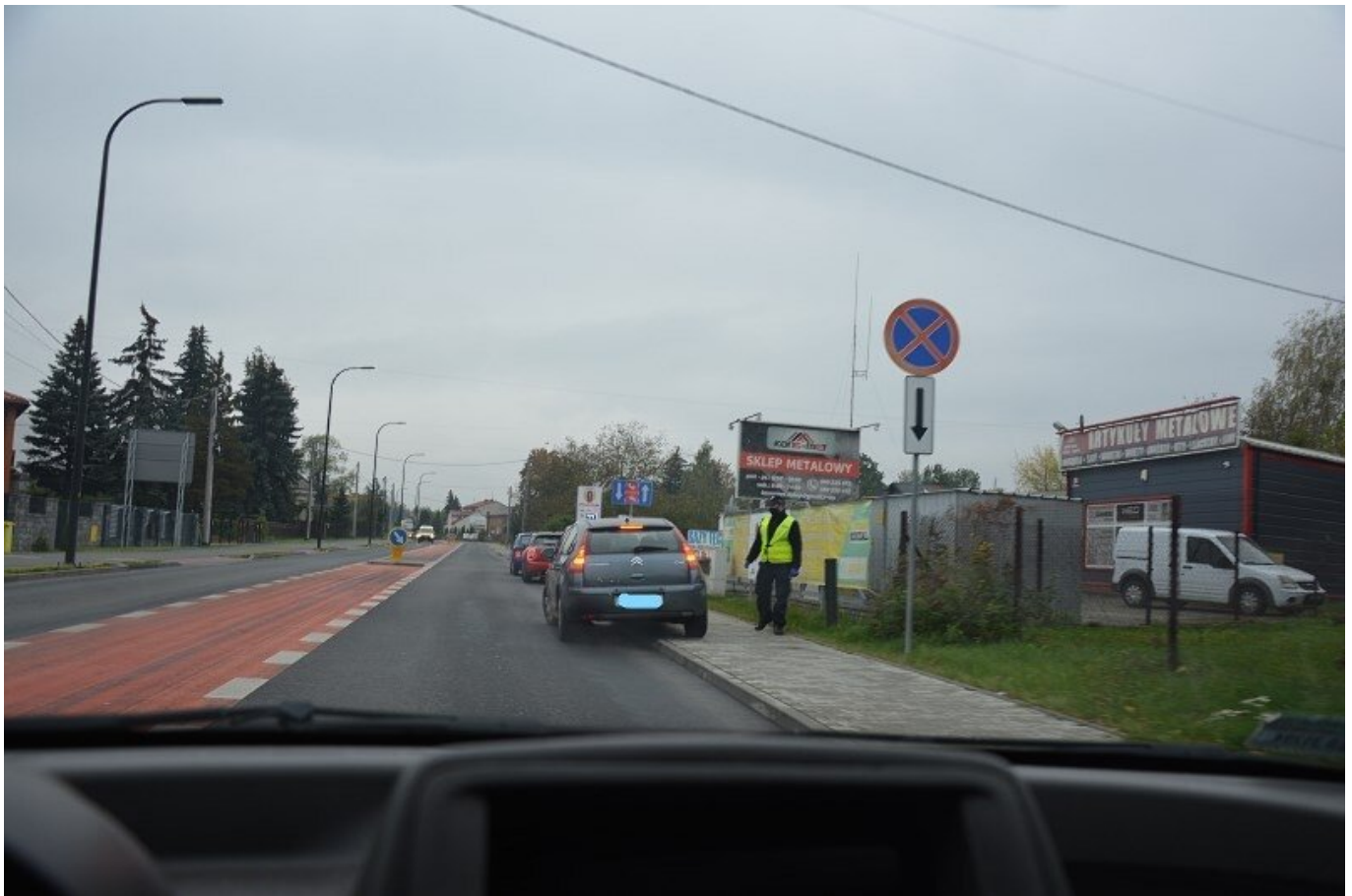


Ale kolejka! W Skierniewicach na pobranie wymazu na covid-19 stanęli na ulicy

data aktualizacji: 2020.10.15 autor: Włodzimierz Szczepański



(fot. Włodzimierz Szczepański)

Kolejka kilkudziesięciu samochodów ustawiła się przed Wojewódzką Stacją Ratownictwa Medycznego przy ulicy Kozińskiego 30 w Skierniewicach. Kierowcy przyjechali na pobranie wymazu.

- Punkt w Skierniewicach pracuje codziennie przez 4 godziny. Prosimy przed wyjazdem do punktu sprawdzać godziny jego pracy. Bywa, że chwilowa kolejka jest spowodowana tym, że pacjenci przyjeżdżają w pierwszej godzinie jego pracy. Staramy się na bieżąco zmieniać i dostosowywać godziny pracy punktów do potrzeb mieszkańców - informuje Anna Leder, rzecznik łódzkiego oddziału NFZ.



Na terenie pogotowia od maja działa punkt pobierania wymazów typu drive-thru. W namiocie ratownicy medyczni w strojach ochronnych pobierają wymaz z gardła. Do osób, które nie mają samochodu, przyjedzie karetka.

Punkt wymazowy czynny jest do odwołania.



W Łódzkiem są już 32 punkty pobrań, po 1 w każdym powiecie, w tym 10 w Łodzi.

Punkt pobrań wymazów w kierunku koronawirusa pracują codziennie w zadeklarowanych godzinach.

Fundusz płaci 300 zł za dobową gotowość punktu do pracy przez 2 g, za każdą kolejną godzinę 80 zł, za każde pobranie wymazu od pacjenta – 21 zł. Za testy w laboratoriach płaci NFZ.

Punkt w Skierniewicach pracuje codziennie przez 4 godziny.

– Prosimy przed wyjazdem do punktu sprawdzać godziny jego pracy. Bywa, że chwilowa kolejka jest spowodowana tym, że pacjenci przyjeżdżają w pierwszej godzinie jego pracy. Staramy się na bieżąco zmieniać i dostosowywać godziny pracy punktów do potrzeb mieszkańców – mówi Anna Leder, rzecznik łódzkiego oddziału NFZ.



Pobrana próbka trafia do analizy do laboratorium. Informacja o wyniku testu zostaje wprowadzona do systemu i jest wówczas widoczna dla lekarza POZ. Pacjent wynik sprawdzi w Internetowym Koncie Pacjenta oraz w systemie EWP dostępnym dla Wojewódzkich i Powiatowych Stacji Sanitarno-Epidemiologicznych.

Co wyczytasz w informacji z badania?

Dwa pierwsze wyniki (negatywny, pozytywny), w zasadzie, nie wymagają tłumaczenia, ale laboratorium może uznać, że dany test jest **niediagnostyczny lub nierozstrzygający**. Co wówczas?

niediagnostyczny – próbka jest niezdatna do badania, należy pobrać kolejną próbkę od pacjenta i jak najszybciej przekazać do badania,

nierozstrzygający – wynik jest na granicy analitycznej czułości testu, wymaga zbadania kolejnej próbki pobranej od pacjenta po dobie do dwóch.

Po uzyskaniu dodatniego wyniku testu lekarz POZ kieruje pacjenta do odbycia izolacji. Jeśli stan zdrowia tego wymaga, pacjent trafia do szpitala na leczenie. W ósmej dobie izolacji lekarz kontaktuje

się z pacjentem i udziela porady albo teleporady, podczas której dokonuje oceny stanu zdrowia chorego. Lekarz może zdecydować o przedłużeniu trwania izolacji lub ją zakończyć.



Jeśli masz skierowanie na test RT-PCR na koronawirusa umów się na badanie typu drivethru w konkretnym punkcie. Na badanie nie wolno jechać komunikacją publiczną - należy udać się własnym samochodem (jeśli umożliwia to stan pacjenta). **PAMIĘTAJ! Sprawdź godziny pracy punktu pobrań.**



Wybierając się do punktu drivethru pamiętaj zabrać dokument ze zdjęciem i numerem PESEL oraz numer identyfikacyjny, pod którym zarejestrowano zlecenie (otrzymasz go od lekarza POZ). W punkcie należy przestrzegać zasad higieny i społecznego dystansu.

- Łódzki NFZ zmienia od poniedziałku (19.10) organizację pracy sal obsługi NFZ w Łodzi i Skierniewicach. Miasta są w strefie czerwonej obostrzeń związanych z covid-19. Aby uniknąć ryzyka transmisji koronawirusa organizujemy pracę w sposób bezpieczny dla naszych klientów i pracowników - informuje Anna Leder, rzecznik łódzkiego NFZ. - Wszystkie sprawy załatwimy, tak jak dotąd, sprawnie i szybko, choć nie osobiście. Przed salami stoją skrzynki, w których mieszkańcy mogą złożyć dokumenty. Pracownicy NFZ natychmiast się nimi zajmą i powiadomią o załatwieniu sprawy.

Większość spraw, np. wyrobienie karty EKUZ, potwierdzenie zlecenia na wyrób medyczny (jeśli lekarz sam nie potwierdził wniosku) można załatwić online, bez wychodzenia z domu lub przesyłając dokumenty pocztą.

Wszystkie informacje, potrzebne e-maile, adresy i telefony są w komunikacie: <https://bit.ly/356MH8m> i pod bezpłatnym całodobowym numerem telefonu 800 190 590.

MOŻE CIĘ RÓWNIEŻ ZAINTERESOWAĆ:

- Najpierw spotkanie integracyjne, teraz większość nauczycieli z Klasyka wyłączona z pracy
- Jak długo szkoły w Skierniewicach będą normalnie pracować

Komunikat Państwowego Powiatowego Inspektora Sanitarnego w Skierniewicach

Stan danych w powiecie w dniu 15.10.2020 r.

- liczba osób objętych aktualnie nadzorem epidemiologicznym: **74**
- liczba osób objętych aktualnie kwarantanną domową na podstawie decyzji inspektora sanitarnego: **1913**
- liczba przypadków potwierdzonych laboratoryjnie z wynikiem dodatnim od początku trwania epidemii: **347 (201 miasto, 146 powiat)**
- w tym liczba osób, które wyzdrowiały: **195 (100 miasto, 95 powiat)**
- w tym liczba zgonów związanych z COVID-19: **6 (3 miasto, 3 powiat)**

Źródło:

<https://skierniewice.eglos.pl/aktualnosci/item/37167-ale-kolejka-w-skierniewicach-na-pobranie-wymazu-na-covid-19-staneli-na-ulicy>