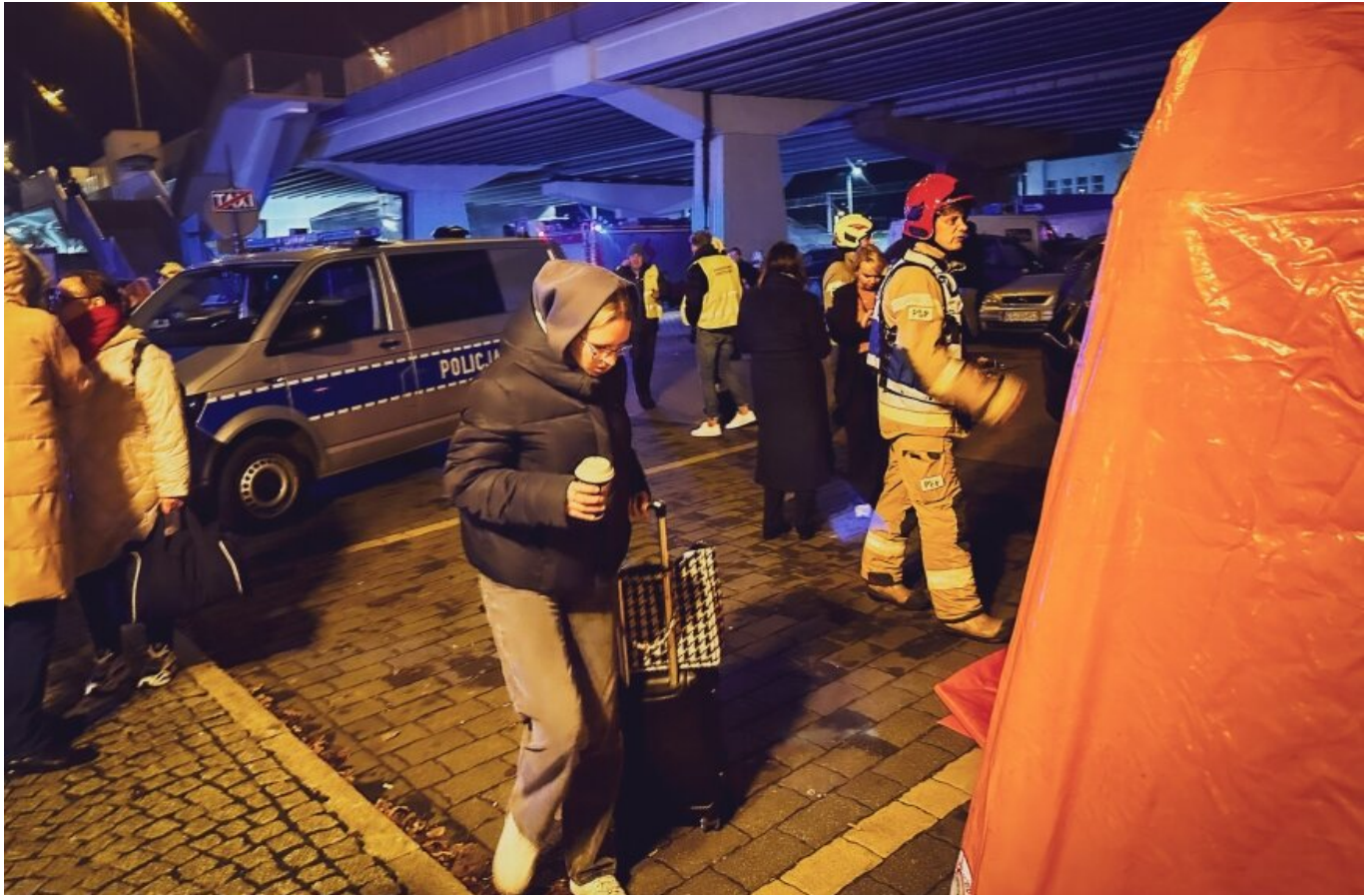


## 650 pasażerów ewakuowanych z pociągu w Skierniewicach

data aktualizacji: 2024.11.15 autor: Anna Wójcik-Brzezińska



(fot. Anna Wójcik-Brzezińska)

**Podróżujących pociągiem PKP InterCity do Wrocławia czekał dziś (15.11) przymusowy długi postój w Skierniewicach. Pasażerowie zostali ewakuowani w związku z podejrzeniem, że w jednym z przedziałów znajduje się materiał wybuchowy. - Podstawiliśmy pod dworzec autobusy, rozdajemy herbatę, rozłożone zostały namioty - mówi Krzysztof Jażdżyk, prezydent Skierniewic.**

- Po 17.00 kazano nam wysiąść z pociągu, poinformowano, że w środku może znajdować się bomba - mówi trzydziestolatka, jedna z osób, które zostały zmuszone do postoju w Skierniewicach.

Sytuacji nie ułatwia fakt, że dworzec kolejowy w mieście właśnie przechodzi gruntowny remont.

Pociąg sprawdzany jest przez pirotechników. Teren zabezpieczają mundurowi. Składy przeszukują policjanci pirotechnicy z komendy w Skierniewicach. Pociąg w dalszą trasę powinien ruszyć, zgodnie z rozkładem jazdy o godz. 17.13, jak zostaliśmy poinformowani, przeszukanie może potrwać jeszcze ok. godziny.

[[[2209]]]

Przewoźnik na swojej stronie poinformował, że "z powodu alarmu bombowego na stacji Skierniewice w pociągu IC nr 16104/5 „NAŁKOWSKA” relacji Białystok – Wrocław Główny opóźnienie wyniesie powyżej 100 minut.

*PKP IC informuje, że pasażerowie mają prawo do zgłoszenia reklamacji, "dotyczącej komfortu podróży. Reklamację, można zgłosić:*

- *za pośrednictwem formularza reklamacyjnego, który jest na stronie internetowej (w polu „Twoje pytanie dotyczy” należy wybrać „Komfortu podróży”),*
- *osobiście w dowolnej kasie biletowej oznaczonej logotypem Spółki PKP Intercity,*
- *przesyłką pocztową na adres: PKP Intercity S.A. Centrala Spółki, Al. Jerozolimskie 142 A, 02-305 Warszawa."*

[[[2203]]]

[[[2204]]]

[[[2205]]]

[[[2207]]]

[[[2208]]]

[[[2210]]]

Źródło: <https://skierniewice.eglos.pl/aktualnosci/item/44456-650-pasazerow-ewakuowanych-z-pociagu-w-skierniewicach>