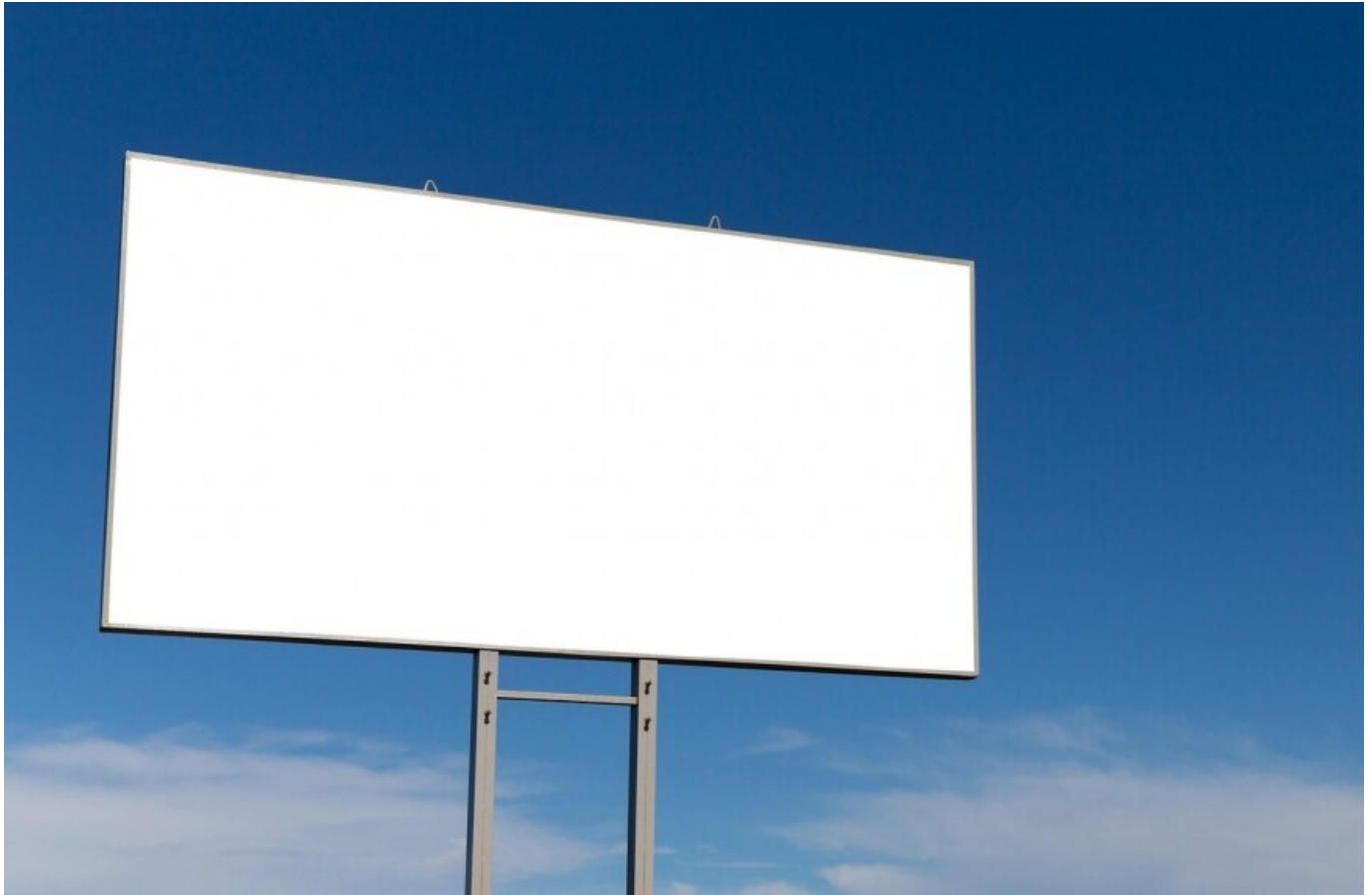


Jak wybrać skuteczną reklamę zewnętrzną w Łodzi

data aktualizacji: 2026.06.22 autor: ARTYKUŁ SPONSOROWANY



(fot.pexels)

Wybór odpowiedniej reklamy zewnętrznej w Łodzi to kluczowy element strategii marketingowej, wymagający analizy wielu czynników. Od lokalizacji i formatu nośnika po grupę docelową - każdy detal ma znaczenie dla powodzenia kampanii. Skuteczność działań zależy nie tylko od kreatywnego projektu, ale także od zrozumienia specyfiki miejskiego krajobrazu i zachowań jego mieszkańców. Podjęcie świadomej decyzji pozwala zoptymalizować budżet i realnie zwiększyć widoczność marki na lokalnym rynku.

Gdzie najlepiej umieścić reklamę, by trafiła do odbiorców?

Lokalizacje reklamy zewnętrznej w Łodzi

Wybór odpowiedniego miejsca dla nośnika reklamowego jest kluczowy dla powodzenia kampanii. **Analiza natężenia ruchu pieszego i kołowego w różnych częściach miasta pozwala precyzyjnie określić, gdzie przekaz dotrze do najszerzej grupy potencjalnych klientów.**

Warto rozważyć zarówno ściśle centrum, jak i główne arterie komunikacyjne prowadzące do dużych osiedli mieszkaniowych.

Skuteczna reklama zewnętrzna w centrum Łodzi

Umieszczenie reklamy w pobliżu popularnych punktów, takich jak centra handlowe, dworce czy skrzyżowania o dużym natężeniu ruchu, znacząco zwiększa jej widoczność. **Dopasowanie lokalizacji do profilu grupy docelowej to podstawa efektywnych działań marketingowych.**

Na jakie materiały postawić, by reklama była trwała?

Wytrzymała reklama zewnętrzna w Łodzi a warunki pogodowe

Wybór odpowiedniego surowca jest kluczowy dla żywotności nośników reklamowych. **Materiały takie jak płyty kompozytowe, pleksi czy spienione PCV gwarantują wysoką odporność na zmienne warunki atmosferyczne, w tym promieniowanie UV, opady deszczu oraz wahania temperatur.** Dzięki temu szyldy, tablice i kasetony zachowują estetyczny wygląd przez długi czas, nie blakną i nie ulegają odkształceniom, co jest fundamentem skutecznej promocji.

Materiały na skuteczną reklamę zewnętrzną w mieście Łódź

Inwestycja w tworzywa o potwierdzonej trwałości przekłada się na mniejszą częstotliwość wymiany czy konserwacji nośników. Dobrej jakości podłoże zapewnia także lepsze przyleganie folii oraz wyrazistość druku, co bezpośrednio wpływa na czytelność przekazu i profesjonalny wizerunek. Dlatego warto przeanalizować właściwości poszczególnych materiałów pod kątem specyfiki lokalizacji i planowanego okresu ekspozycji.

Czy reklama świetlna w mieście zwiększa widoczność firmy?

Rodzaje reklamy zewnętrznej w Łodzi

Formy świetlne, takie jak kasetony, litery przestrzenne czy neony, skutecznie przyciągają uwagę przechodniów, zwłaszcza po zmroku. Warto rozważyć ich umiejscowienie w punktach o dużym natężeniu ruchu pieszego i kołowego. Dobrze zaprojektowany nośnik jest widoczny z daleka i może stanowić stały element krajobrazu miejskiego, budując świadomość marki. **Wybór odpowiedniej formy zależy od lokalizacji oraz charakteru prowadzonej działalności.**

Lokalizacja reklamy zewnętrznej w Łodzi

Kluczowe jest dopasowanie nośnika reklamowego do otoczenia architektonicznego oraz specyfiki danej części miasta. Inny typ reklamy sprawdzi się w historycznym centrum, a inny na nowoczesnym osiedlu lub przy trasie szybkiego ruchu. Analiza otoczenia pozwala na stworzenie spójnego i efektywnego przekazu wizualnego, który nie ginie w miejskim szumie informacyjnym.

Jak dopasować wielkość reklamy do lokalizacji i budżetu?

Planowanie reklamy zewnętrznej w Łodzi a wielkość nośnika

Wybór formatu reklamy zależy od miejsca jej ekspozycji. Duże billboardy sprawdzą się przy głównych arteriach komunikacyjnych, gdzie widoczne są z daleka. **Mniejsze formy, takie jak citylighty, będą odpowiednie w strefach pieszych i przy przystankach.**

Koszty reklamy zewnętrznej w Łodzi

Budżet jest kluczowym czynnikiem determinującym wielkość i typ nośnika. Należy pamiętać, że koszt obejmuje nie tylko wynajem powierzchni, ale również projekt graficzny, druk oraz montaż. Analiza cenników pozwala na optymalne dopasowanie kampanii do możliwości finansowych.

MOŻE CIĘ ZAINTERESOWAĆ:

[Jak zamówić beton towarowy w Łodzi i o czym pamiętać](#)

Jakie elementy graficzne powinna zawierać skuteczna reklama?

Projektowanie reklam zewnętrznych w Łodzi

Kluczowe jest, aby projekt był czytelny z dużej odległości i w ruchu. **Zaleca się stosowanie prostych, dużych czcionek oraz ograniczenie ilości tekstu do niezbędnego minimum, skupiając się na jednym, głównym przekazie.** Kontrastowe kolory przyciągają wzrok i zwiększają widoczność komunikatu, co jest istotne w dynamicznym otoczeniu miejskim.

Reklama zewnętrzna w Łodzi a identyfikacja wizualna

Elementy graficzne powinny być spójne z identyfikacją wizualną marki. Wyraźnie widoczne logo oraz konsekwentne użycie kolorystyki firmowej budują rozpoznawalność i ułatwiają odbiorcy powiązanie przekazu z konkretnym podmiotem. Dobrze zaprojektowana grafika wspiera cele kampanii, nie dominując nad jej zasadniczym komunikatem.

Od czego zależy cena reklamy zewnętrznej w łódzkich realiach?

Lokalizacja a skuteczna reklama zewnętrzna w Łodzi

Koszt kampanii outdoorowej jest uzależniony od wielu czynników. **Kluczową rolę odgrywa lokalizacja nośnika - im bliżej centrum miasta lub głównych arterii komunikacyjnych, tym wyższa będzie cena za wynajem powierzchni.** Miejsca o dużym natężeniu ruchu pieszego i kołowego są bardziej pożądane, co bezpośrednio przekłada się na ostateczny budżet.

Format nośnika i reklama zewnętrzna w mieście Łódź

Na cenę wpływa również rodzaj oraz wielkość nośnika reklamowego. Standardowe billboardy będą miały inną cenę niż citylighty w wiatach przystankowych czy wielkoformatowe siatki na budynkach. Istotny jest także czas trwania ekspozycji reklamy oraz to, czy nośnik jest podświetlany, co zwiększa jego widoczność po zmroku, ale generuje dodatkowe koszty. Kompleksowo zaplanowana [reklama zewnętrzna w Łodzi](#) uwzględnia wszystkie te zmienne, pozwalając na optymalizację inwestycji.

Źródło: <https://skierniewice.eglos.pl/aktualnosci/item/45578-jak-wybrac-skuteczna-reklame-zewnetrzna-w-lodzi>