

## Kto wykonuje odbiór odpadów niebezpiecznych w miejsce utylizacji?

data aktualizacji: 2026.06.30 autor: ARTYKUŁ SPONSOROWANY



Odpady niebezpieczne nie mogą trafiać do zwykłych pojemników. Ich odbiorem i utylizacją zajmują się wyłącznie uprawnione firmy. (fot.pexels)

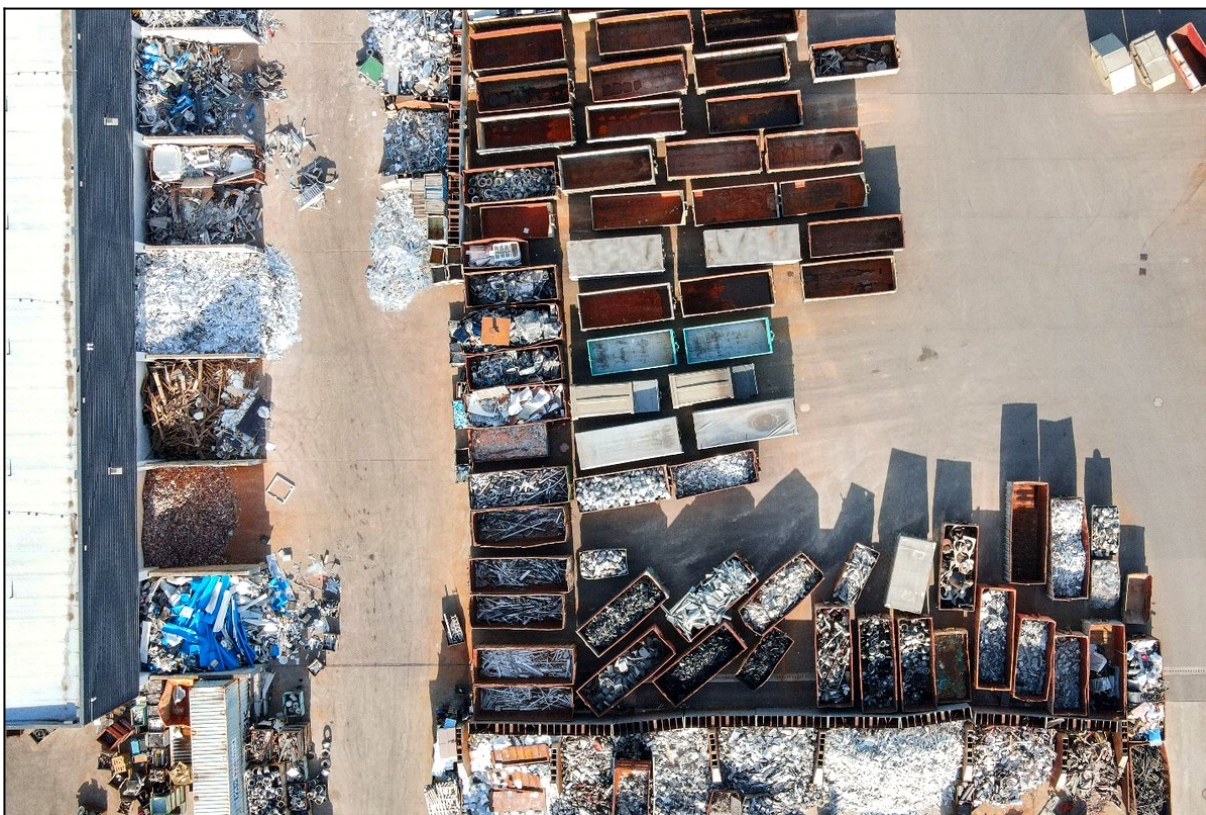
**Odpady mają bardzo zróżnicowany charakter. Niektóre z nich są wysoce toksyczne, dlatego muszą być zutylizowane w odpowiedni sposób.**

Odpady mają bardzo zróżnicowany charakter. Niektóre z nich są wysoce toksyczne, dlatego muszą być zutylizowane w odpowiedni sposób. Należą do nich odpady niebezpieczne. Śmieci te stanowią duże zagrożenie nie tylko dla środowiska naturalnego, ale także dla zdrowia zwierząt oraz ludzi. Odbiór odpadów niebezpiecznych może być zrealizowany wyłącznie przez upoważnioną do tego firmę. Jakie śmieci zaliczają się do tej kategorii?

### **Czym są opady niebezpieczne?**

Prawidłowe zarządzanie gospodarką odpadami wymaga współpracy na każdym etapie. Podstawą tego jest odpowiednia segregacja śmieci, czyli umieszczanie ich w przeznaczonych do tego

kontenerach. Metale i tworzywa sztuczne należy wyrzucać do pojemnika żółtego, papier do niebieskiego, szkło do zielonego, odpady bio do brązowego, natomiast odpady zmieszane do czarnego. Jednak kontenery te nie są przeznaczone na każdy typ śmieci. Kategorycznie zabrania się umieszczania w nich odpadów niebezpiecznych. Wynika to głównie z ich ogromnej toksyczności. W ich przypadku konieczne jest przeprowadzenie utylizacji.



Śmieci niebezpieczne obejmują przedmioty oraz substancje, które muszą być pod stałą kontrolą. Dlatego należy składować je w odpowiednim miejscu. Jedynie dzięki temu ich szkodliwość względem środowiska będzie ograniczona do minimum. Odpady te są wytwarzane przede wszystkim przez sektor przemysłowy, rolnictwo oraz instytucje badawcze. Śmieci przemysłowe i substancje chemiczne bywają nie tylko ekotoksyczne, ale także mutagenne, żrące, rakotwórcze, drażniące oraz łatwopalne. Wbrew pozorom również w gospodarstwach domowych generowane są odpady niebezpieczne. Mogą to być przeterminowane leki, tonery, kartridże, termometry, akumulatory, baterie, środki ochrony roślin, aerozole, oleje, rozpuszczalniki, kleje, lakiery, farby, zużyte urządzenia elektryczne lub elektroniczne.

## **Kto wywozi śmieci niebezpieczne?**

[Odbiór odpadów niebezpiecznych Częstochowa](#) może być przeprowadzony wyłącznie przez firmę posiadającą specjalistyczną flotę pojazdów. Podmiot taki musi posiadać niezbędne pozwolenia i uprawnienia do realizacji usługi tego typu. Bardzo ważne jest odpowiednie zabezpieczenie odpadów na pojeździe. Pozwoli to uniknąć wycieku szkodliwych substancji lub wydzielania się toksycznych zapachów.

Firmy oferujące [odbiór odpadów niebezpiecznych Kraków](#) realizują również [wywóz śmieci](#) opakowaniowych, pobudowlanych, remontowych, przemysłowych i elektroodpadów. Warto podjąć współpracę z takim podmiotem, aby kompleksowo zajął się odbiorem, a następnie wywozem w miejsce utylizacji każdego rodzaju odpadów.

Źródło:

<https://skierniewice.eglos.pl/aktualnosci/item/45594-kto-wykonuje-odbior-odpadow-niebezpiecznych-w-miejsce-utylicacji>