

OPRACOWANO PRZEZ:



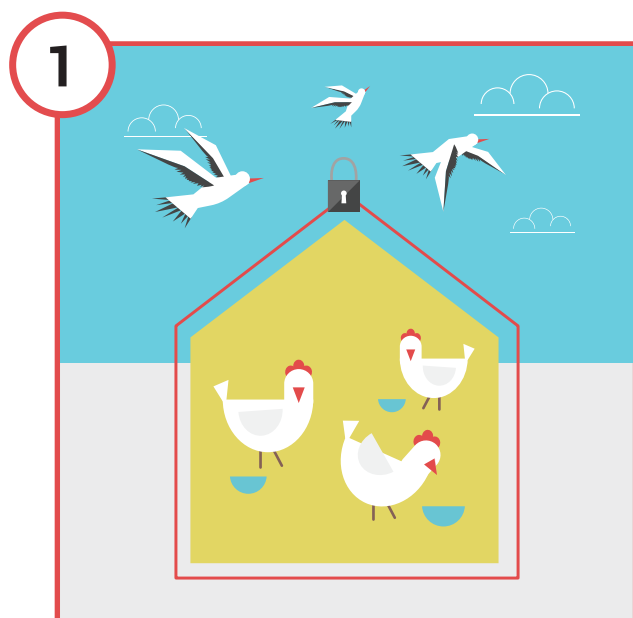
KRAJOWA RADA DROBIARSTWA
IZBA GOSPODARCZA

WE WSPÓŁPRACY:



Więcej informacji na www.krd-ig.com.pl

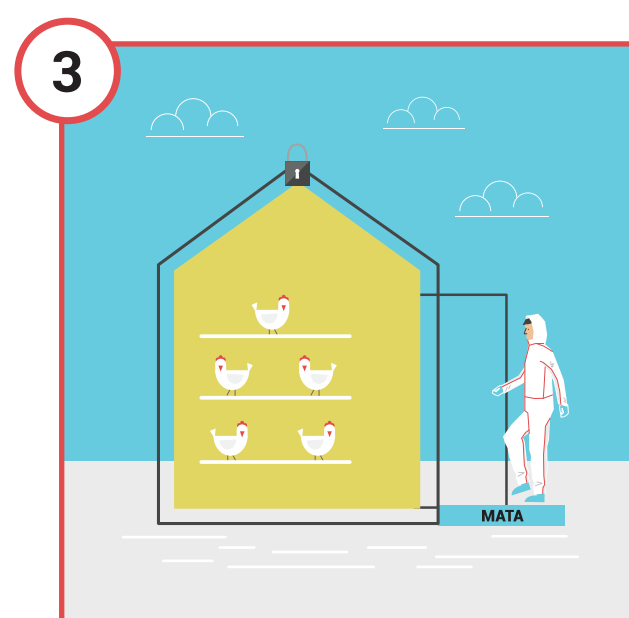
GRYPA PTAKÓW - CZY PRZESTRZEGASZ ZASAD BIOASEKURACJI?



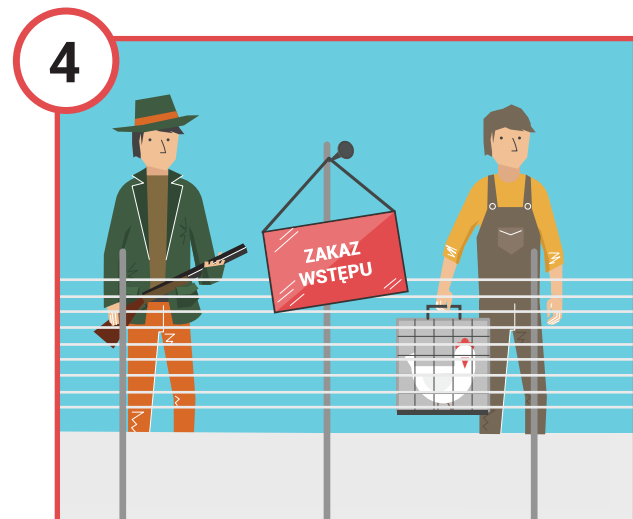
Zabezpiecz drób i paszę przed kontaktem z dzikimi ptakami!



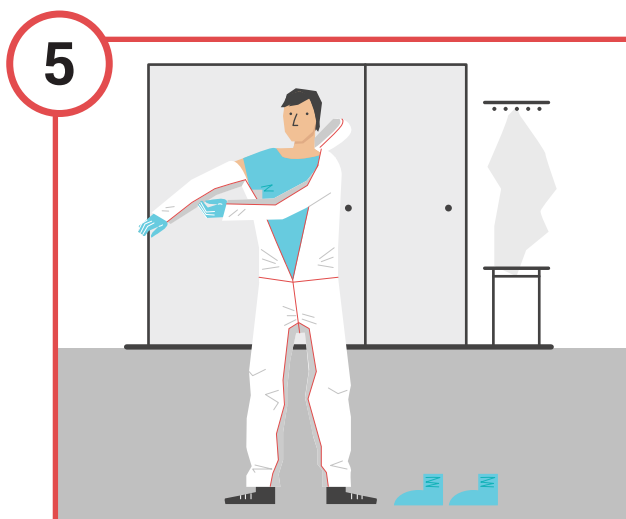
Pod żadnym pozorem nie pozwól, aby na fermie przebywały osoby nieupoważnione.



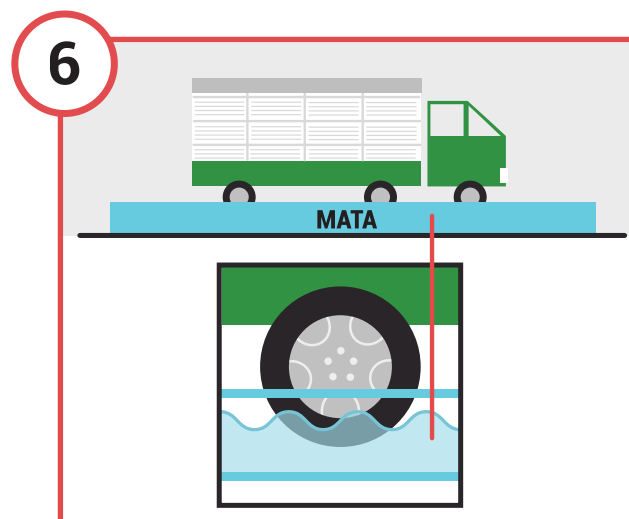
Pamiętaj o matach dezynfekcyjnych i regularnie je nasączaj aktywnym środkiem odkażającym.



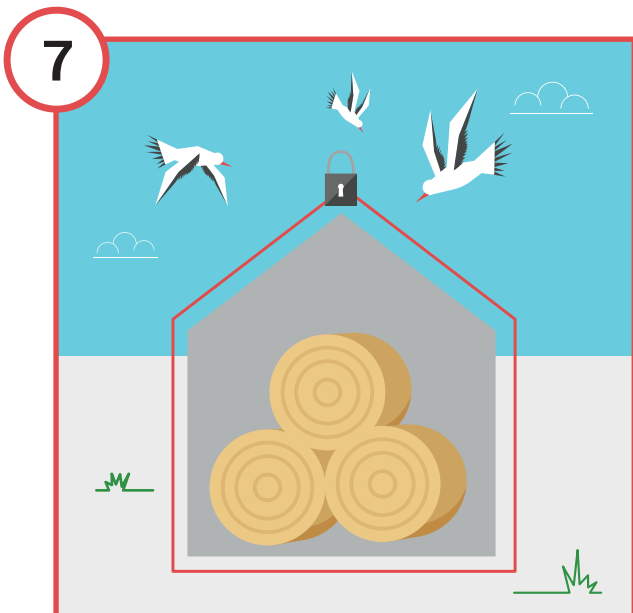
Wprowadź zakaz wstępu na fermę osobom mającym kontakt z innym ptactwem (np. właścicielom przydomowych kurników, czy myśliwym).



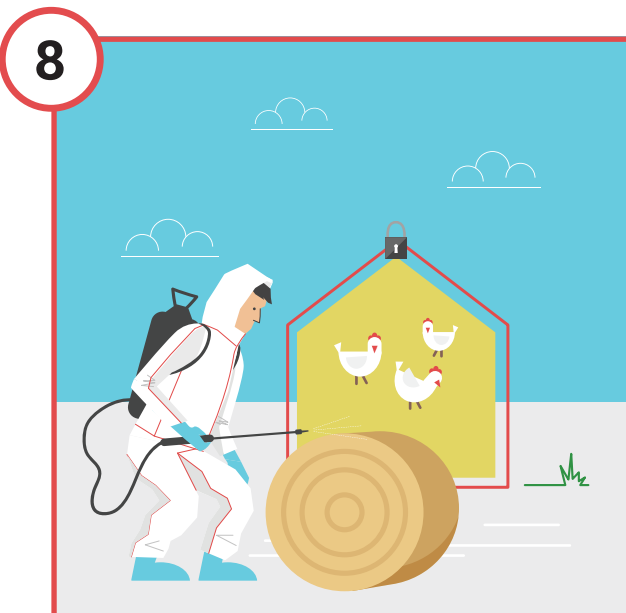
Pamiętaj, żeby zawsze zakładać odzież i obuwie ochronne przed wejściem do kurnika i zmieniać ją każdorazowo wchodząc do kolejnych budynków.



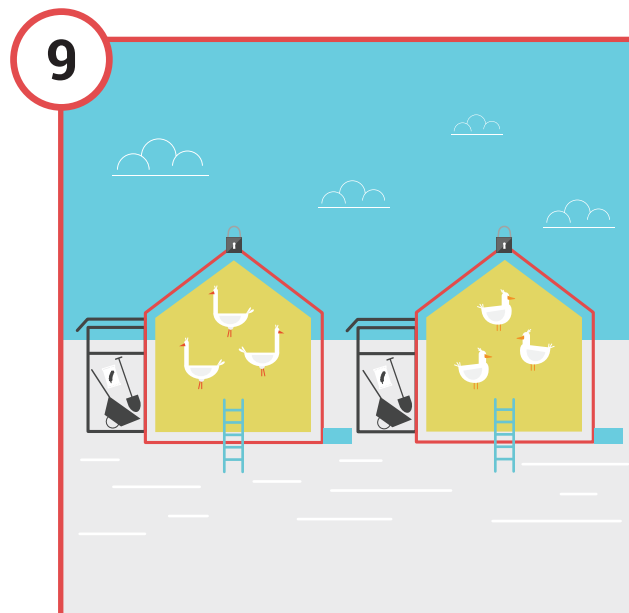
Wpuszczaj na fermę wyłącznie pojazdy z odkażonymi kołami.



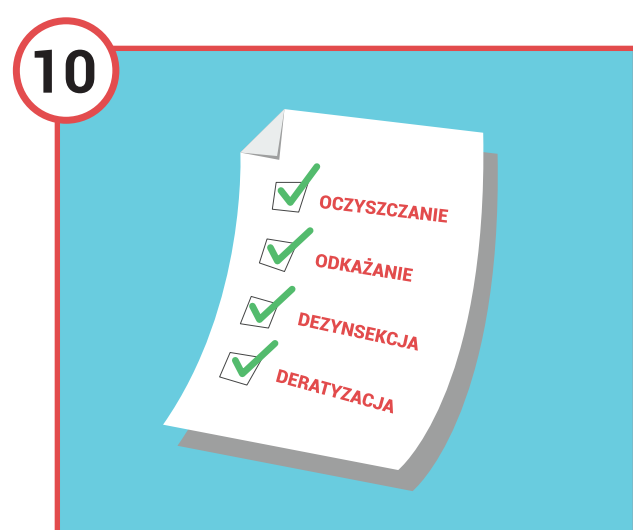
Zadbaj o zabezpieczenie ściółki.



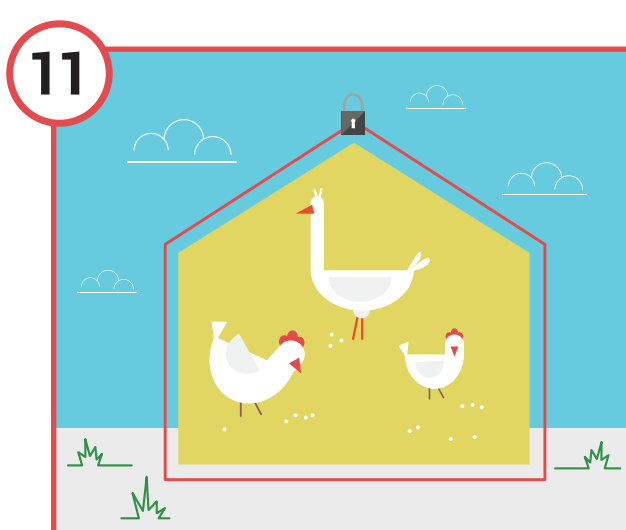
Pamiętaj o dezynfekcji ściółki przed wniesieniem do kurnika.



Zadbaj o izolację każdego z kurników, a także osobne żywienie i narzędzia.



Prowadź rejestr działań takich jak: oczyszczanie, odkażanie, dezynsekcja i deratyzacja.



Posiadasz tylko kilka sztuk drobiu? Dla ich bezpieczeństwa - trzymaj je w zamknięciu.



Zwiększona śmiertelność wśród drobiu, apatia, niechęć do paszy i wody, spadek nieśności oraz objawy nerwowe (porażenie, skręty szyi, drgawki, biegunka, duszność) **Nie zwlekaj - zawiadom powiatowego lekarza weterynarii!**